

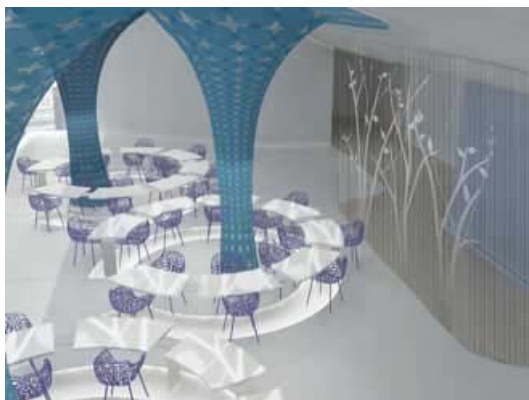
## Un'atmosfera sensoriale e coinvolgente: è uno spazio per sognare

Rosario Rubino - [www.100hotel.it](http://www.100hotel.it) • 10/11/2009 • *Categorie:* Progetti&Hotel

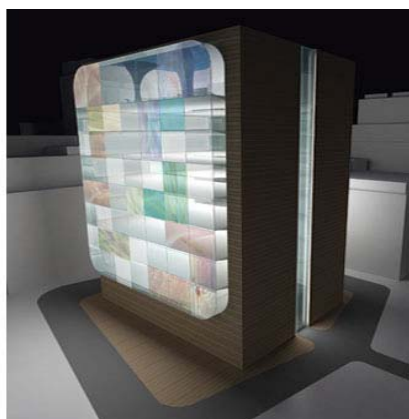


L'ingresso introduce in una dimensione nuova dove la realtà si trasfigura al passaggio e l'ambiente si anima e prende vita come un organismo vivente che pulsa, respira, si illumina e comunica. Percorrendo il lungo corridoio delimitato da frange luminescenti e impalpabili, come **un mondo sommerso**, si accede alla Hall dove il desk si illumina svelando il decoro vegetale in segno di benvenuto.

E' il progetto WTHotel, un **format progettuale altamente innovativo** e ricco di stimoli sensoriali per la realizzazione di una struttura alberghiera e wellness di nuova concezione.



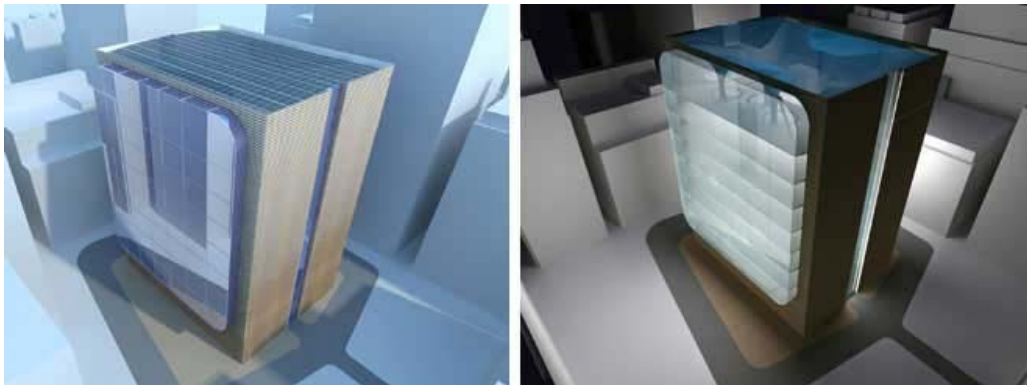
Well-Tech presenta in anteprima presso **Hotel Emotion by Host** uno spaccato del WT Hotel per rappresentarne il mood e mostrare in modo tangibile i materiali, le tecnologie, i prodotti e gli arredi previsti nel progetto.



WT Hotel è un format progettuale che può essere declinato in diverse tipologie di strutture da uno a più piani a seconda della collocazione geografica e funzionale. Il progetto è sviluppato attraverso **dotazioni tecno-sensoriali, di materiali innovativi ed ecocompatibili, di arredi dalle forme fluide, rassicuranti e naturali.**

In un nuovo **scenario definito: natural technology**, lo spazio architettonico si trasfigura in teatro dell'incontro tra natura e tecnologia. Da una parte la natura attraverso i materiali e le forme che la rappresentano, dall'altra il volto inevitabilmente ambiguo, emozionante, stupefacente e a volte inquietante della tecnologia, in un gioco in cui i ruoli si invertono e si intrecciano per raggiungere una **dimensione metaforica della realtà contemporanea.**

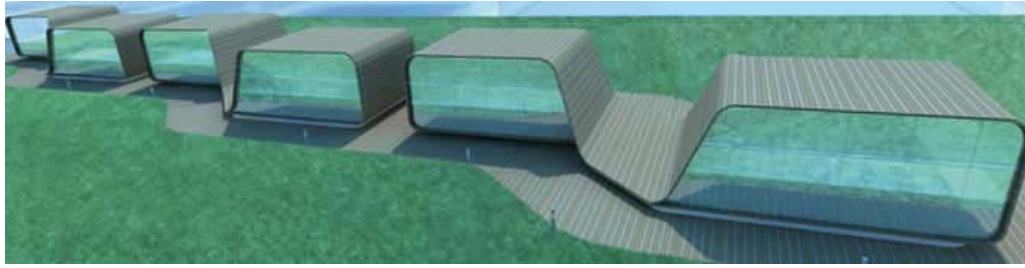
**La suite è un'oasi di benessere** che accoglie l'ospite in un ambiente dalle linee pulite ed essenziali, dalle superfici morbide, calde e naturali. Lo spazio bianco, neutro e rilassante come tutti gli ambienti del WT Hotel si anima e interagisce con la persona stimolando il suo lato ludico e sensoriale. **Le pareti tessili si retro-illuminano mostrando una foresta luminosa**, l'armadio si illumina all'apertura evidenziando il decoro inciso all'interno delle ante in corian. Una volta chiuso la sua superficie sinuosa torna ad essere bianca e neutra.



La Wellness Area è uno spazio solare, funzionale e rilassante dove **materiali caldi e naturali** come il legno **si sponano con le tecnologie più avanzate** delle nuove apparecchiature per il benessere.



L'area Fitness è un **ambiente armonioso ed essenziale con rivestimenti lignei**, cabine doccia in cristallo e attrezzature fitness. Gli armadietti in corian bianchi all'apertura si illuminano svelando il loro decoro vegetale, **diffondendo un profumo e una musica rilassante.** La vetrata solarium, come nelle altre aree del WT Hotel, può essere animata da video-scenari.



Il ristorante del WT Hotel, come **una foresta sospesa tra realtà e immaginazione**, è uno spazio per sognare. Collocato idealmente all'ultimo piano dell'edificio, la sua ampia vetrata sui due lati e la copertura fotovoltaica trasparente sospendono lo spazio in una dimensione metafisica tra cielo e terra. I tavoli, **grandi cerchi tribali intorno ad alberi luminosi**, richiamano l'arcaico gesto del raduno intorno ad una fonte di luce e calore.



Per la realizzazione del progetto Well-Tech ha selezionato un **pool di aziende altamente qualificate** con le quali realizzare strutture, arredi e tecnologie del WT Hotel.

La vetrata è in cristallo LCD si opacizza con un comando elettrico e su di essa **vengono proiettati**, all'interno delle suite e delle varie aree del WT Hotel, **degli scenari scelti dall'utente su un touch screen**. Oltre a garantire la privacy in sostituzione alle tende tradizionali, si crea all'interno delle varie aree un'atmosfera sensoriale, coinvolgente e al contempo un'interfaccia esterna mutevole che caratterizza fortemente l'edificio interagendo con il contesto urbano. **Il rivestimento in legno forma una "pelle"** che ricopre l'edificio e crea delle aree di passaggio tra un corpo e l'altro.

---